

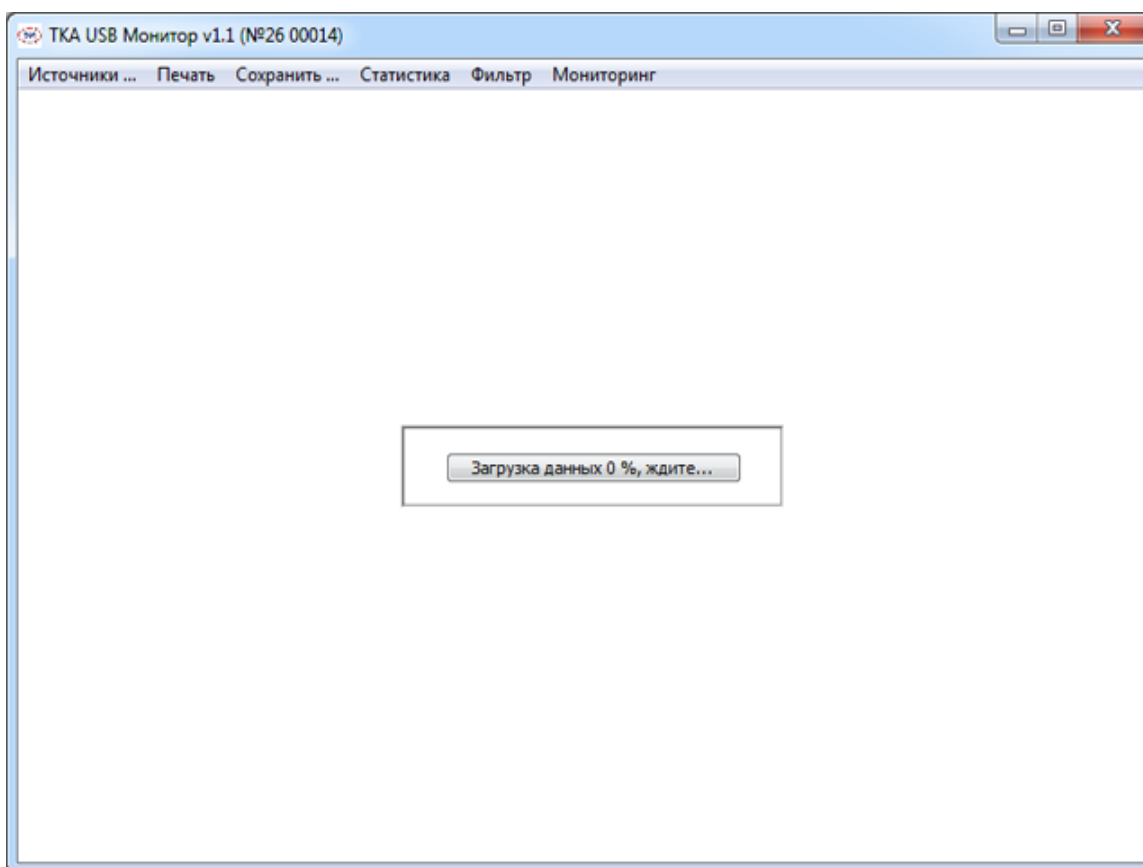
Инструкция к программе ТКА USB Монитор v1.1

Программа ТКА USB Монитор предназначена для считывания сохраненных результатов измерений параметров микроклимата из внутренней памяти регистратора данных и вывода текущих показаний прибора на экране компьютера.

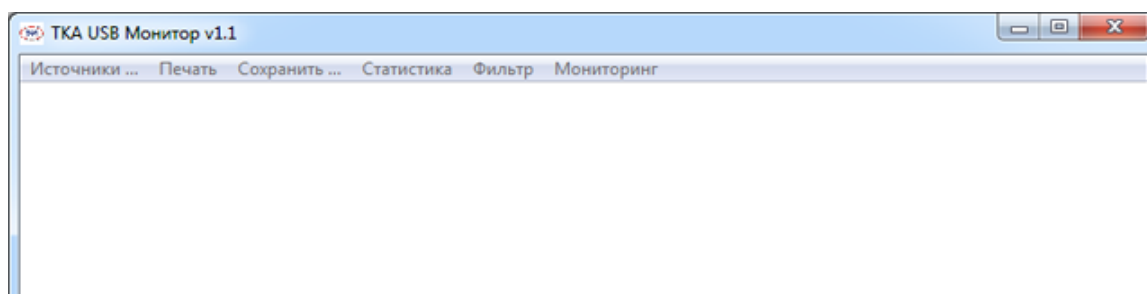
Перед началом работы с данной программой необходимо подключить с помощью соответствующего кабеля micro-USB (mini-USB) включенный прибор к персональному компьютеру с установленной операционной системой Windows. Затем подождать пока прибор не будет найден операционной системой и в системе не появится сменный носитель с меткой тома, соответствующей серийному номеру подключенного прибора. После чего запустить программу ТКА USB Монитор v1.1.exe.

При подключении регистратора данных к персональному компьютеру запись результатов измерений во внутреннюю память прибора прекращается, если она была включена до этого. После отключения прибора от компьютера запись результатов измерений нужно принудительно включить по необходимости с помощью соответствующего пункта меню самого прибора.

При успешном подключении прибора запущенная программа ТКА USB Монитор автоматически начнет считывать сохраненные данные из первого найденного прибора, а верхнее меню программы становится доступным для использования. Во время загрузки не отсоединяйте прибор от компьютера и не выключайте его. По окончании загрузки в окне программы отобразятся записи регистратора данных, как в виде графиков, так и в виде таблицы.

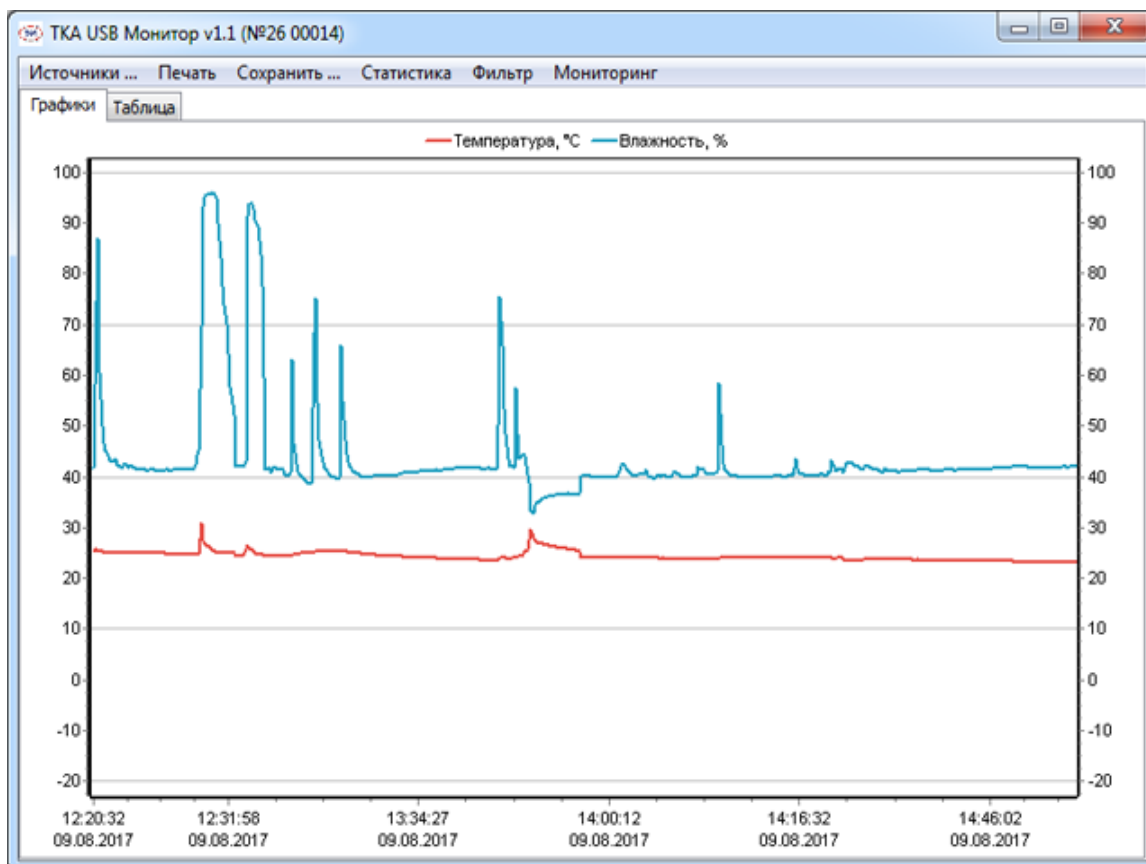


При отсутствии или потере связи с прибором функции программы становятся недоступными (кнопки верхнего меню неактивные).

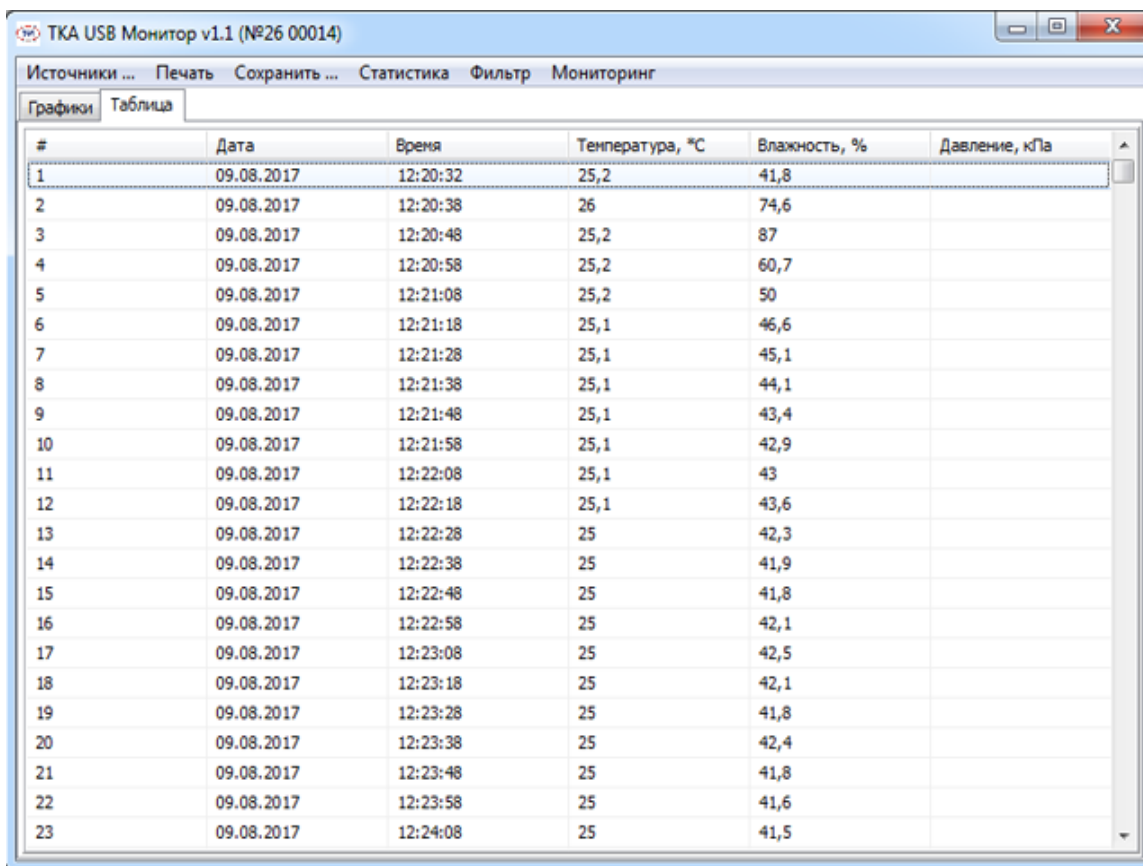


Для смены формата отображения считанных данных используются вкладки «Графики» и «Таблица».

Во вкладке «Графики» данные отображаются на одном графике с единой осью времени. Для увеличения масштаба отображения необходимо нажать и удерживать левую кнопку мыши на графике, затем отвести курсор в правую сторону со смещением вниз или вверх, растягивая появившуюся область выделения в виде прямоугольника. Для уменьшения масштаба необходимо проделать те же действия, только курсор отводить в левую сторону. Если указатель мыши находится на графике и если при этом зажать правую кнопку мыши, то можно двигать данные на графике по оси времени вправо и влево.

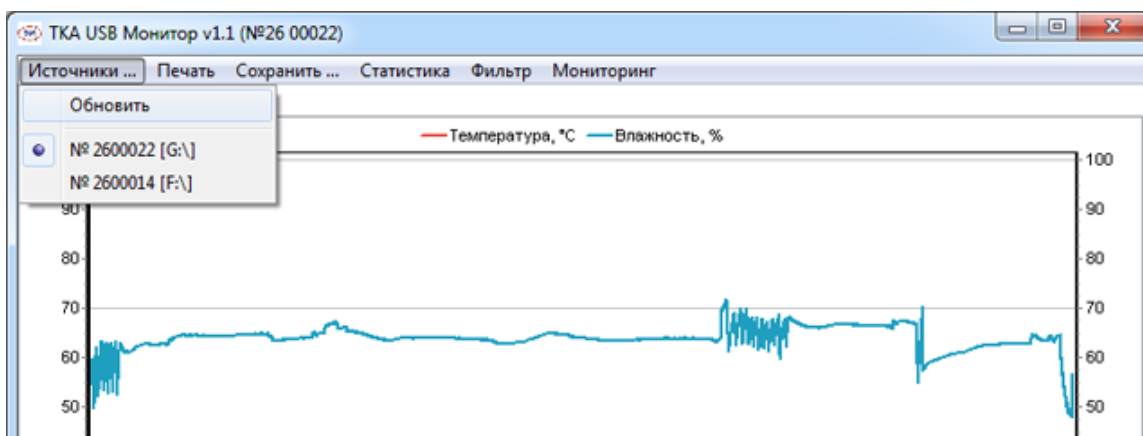


Во вкладке «Таблица» считанные данные из регистратора отображаются в виде таблицы, в которой каждая строка пронумерована и она соответствует одному измерению от одного до трех параметров микроклимата в зависимости от произведенных ранее настроек регистратора.



#	Дата	Время	Температура, °C	Влажность, %	Давление, кПа
1	09.08.2017	12:20:32	25,2	41,8	
2	09.08.2017	12:20:38	26	74,6	
3	09.08.2017	12:20:48	25,2	87	
4	09.08.2017	12:20:58	25,2	60,7	
5	09.08.2017	12:21:08	25,2	50	
6	09.08.2017	12:21:18	25,1	46,6	
7	09.08.2017	12:21:28	25,1	45,1	
8	09.08.2017	12:21:38	25,1	44,1	
9	09.08.2017	12:21:48	25,1	43,4	
10	09.08.2017	12:21:58	25,1	42,9	
11	09.08.2017	12:22:08	25,1	43	
12	09.08.2017	12:22:18	25,1	43,6	
13	09.08.2017	12:22:28	25	42,3	
14	09.08.2017	12:22:38	25	41,9	
15	09.08.2017	12:22:48	25	41,8	
16	09.08.2017	12:22:58	25	42,1	
17	09.08.2017	12:23:08	25	42,5	
18	09.08.2017	12:23:18	25	42,1	
19	09.08.2017	12:23:28	25	41,8	
20	09.08.2017	12:23:38	25	42,4	
21	09.08.2017	12:23:48	25	41,8	
22	09.08.2017	12:23:58	25	41,6	
23	09.08.2017	12:24:08	25	41,5	

Если необходимо повторно считать данные из регистратора или если необходимо переключаться между несколькими приборами, подключенными к компьютеру, то можно воспользоваться пунктом верхнего меню «Источники» и произвести соответствующие действия в выпадающем меню.



Пункт меню «Печать» используется для печати на принтере графиков сохраненных в памяти прибора результатов измерений.

Пункт меню «Сохранить» используется для сохранения накопленных в памяти результатов измерений в виде графика в формате .bmp или таблицы в формате .xls.

Пункт меню «Статистика» используется для отображения временных параметров, количества записей в памяти, максимальных, минимальных и средних значений параметров микроклимата.

Статистика	
Начало измерений	12:20:32 09.08.2017
Конец измерений	16:57:02 09.08.2017
Количество измерений	1247
Свободно памяти, %	99
Максимальная температура, °C	30,8
Средняя температура, °C	23,8
Минимальная температура, °C	23,0
Максимальная влажность, %	95,9
Средняя влажность, %	43,6
Минимальная влажность, %	32,6
Максимальное давление, кПа	0,0
Среднее давление, кПа	0,0
Минимальное давление, кПа	0,0

Заккрыть

С помощью пункта меню «Фильтр» можно вывести на график или в таблицу данные с заданным диапазоном значений или данные с определенного временного интервала. Для применения настроек фильтра используется кнопка «Выбрать», для сброса фильтра - кнопка «Сбросить». Так же имеются кнопки «За час», «За 12 часов» и т.д. для вывода данных, например за последний час, или за 12 часов относительно даты и времени компьютера, на котором производится анализ данных с прибора.

Фильтр

по значениям: tmax tmin RHmax RHmin

по дате/времени: с 09.08.17 ▾ 12:20:32 ▾ по 09.08.17 ▾ 16:57:02 ▾

Если необходимо посмотреть текущие показания прибора в окне программы нажмите кнопку «Мониторинг». Программа будет выводить на экран текущие показания прибора в виде графика. В нижней части окна будут отображены числовые значения параметров.

